

Merida

Merida er et gennemfortrødet LED armatur i et stilrent design med mange anvendelsesmuligheder. Merida yder hele 160 lm/W og er forsynet med 5 terminaler. Armaturet er produceret i PC. Derudover er der Ingen faste punkter for monteringsbeslagene, hvilket gør opsætningen mere fleksibel. Leveres i standard størrelser, så udskiftning af eksisterende belysning forenkles.

Anvendelsesområder:

Værksteder

Fællesarealer

Produktion

Lager

Vaskekældre

Garager



Varenr.	Watt	Lumen	Kelvin	CRI	Dimensioner
9250	40W	6400	4000	>80	1200 x 84 x 109 mm
9251	63W	10.080	4000	>80	1500 x 84 x 109 mm

Tekniske specifikationer

Spænding

AC 200~240V

PF

>0,93

Frekvens

50Hz~60Hz

Spredningsvinkel

120°

Kapslingsklasse

IP65

IK

08

Isolationsklasse

I

L80/B10 (ta 25°)

100.000 timer

SDCM

<5

Omgivelsestemperatur

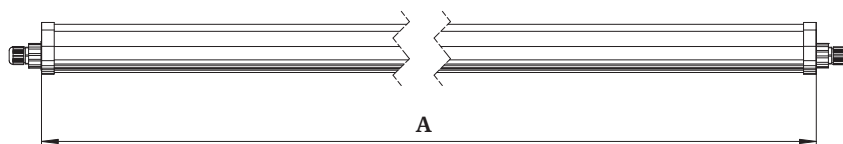
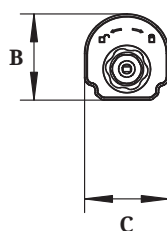
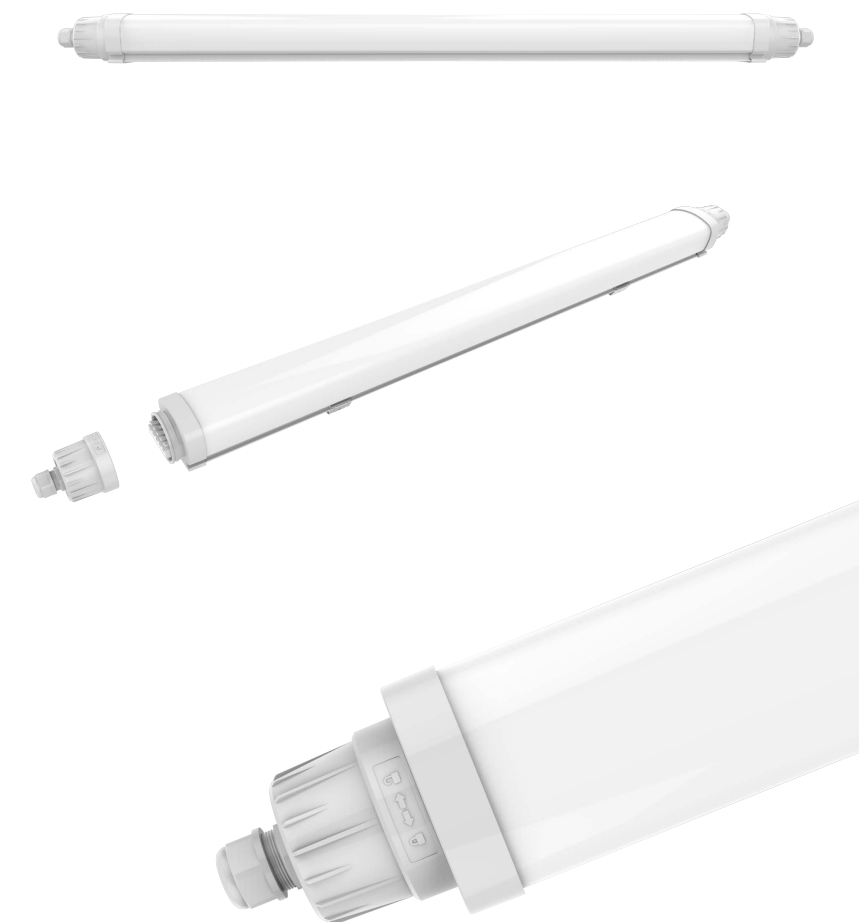
-20°C til +45°C

Dæmpbar

Nej

Garanti

5 år



	A	B	C
Merida 40W	1200 mm	84 mm	109 mm
Merida 63W	1500 mm	84 mm	109 mm

Produktinformationer

MonteringLoft/væg, nedhængt i wire
(Loft beslag medfølger)**Materiale**

PC

Farver

Hvid

Gennemfortrådet

Ja, 5 x 2,5

